

VETRI 7 - Unità B-4

(ANGOLO VIALE FRANCESCO CRISPI E VIALE MERCATO NUOVO)



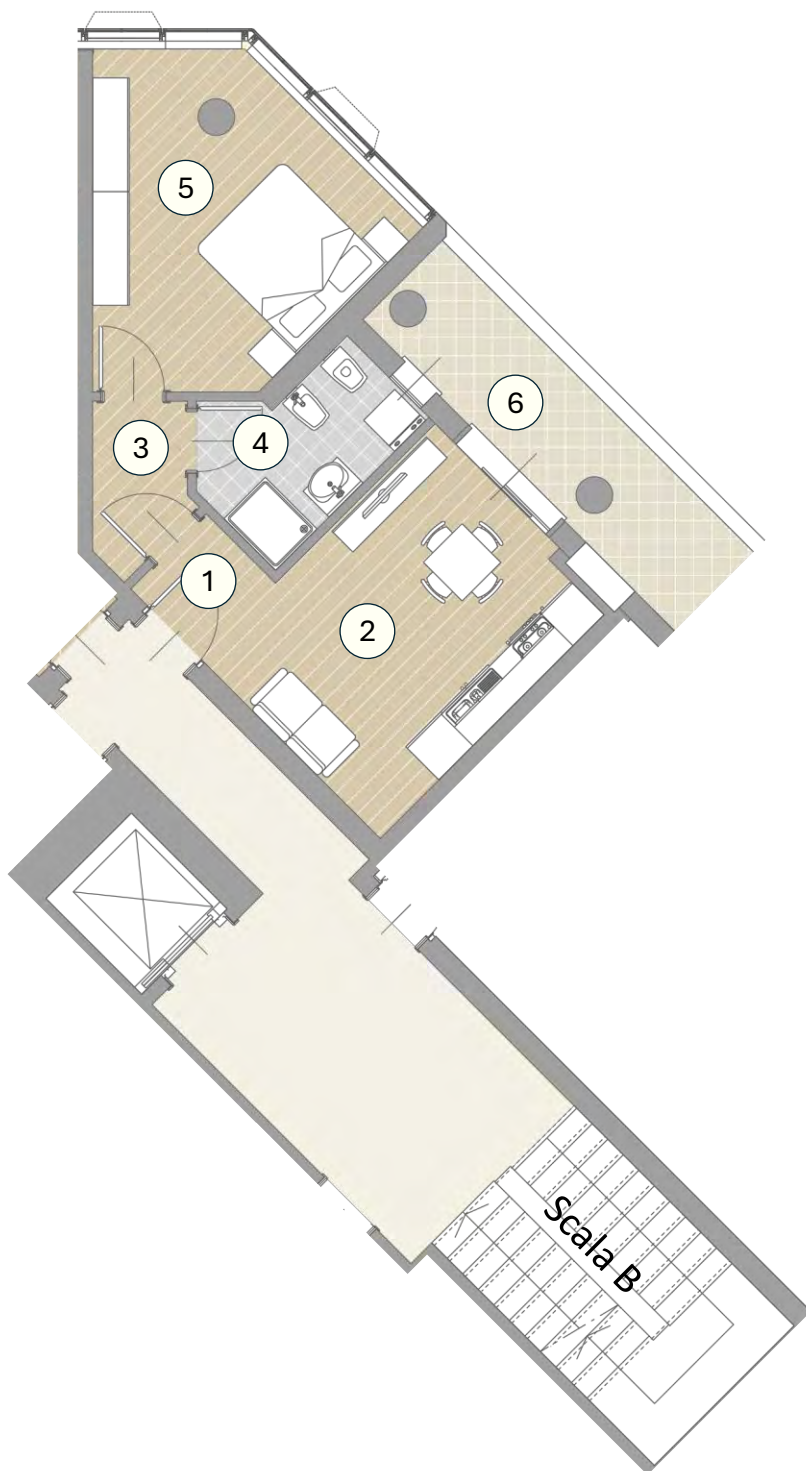
Piano Tipo



Sup. 69 mq



Scala 1:100



Spazi:

1. Ingresso
2. Soggiorno/Cucina
3. Corridoio
4. Bagno

5. Camera
6. Terrazzo